

# Muovien kestävä kiertotalous - PlastLIFE SIP

Helena Dahlbo

Suomen ympäristökeskus SYKE

Muovifoorumi

26.10.2022



S Y K E

# Muovien kestävä kiertotalous - PlastLIFE SIP

2023–2029, 20 M€

Rahoitus: EU LIFE ohjelma + 5 kotimaista rahoittajaa

SYKE koordinoi 17 partnerin konsortiota

## ● Yritykset

- Plastone Oy
  - Affiliated partner: Saxo Oy
- Muovipoli Oy
- Kuljetusliike Vaahterinen Oy
- Oy Orthex Ab

## ● Kaupunki ja ministeriö

- Helsingin kaupunki
- Ympäristöministeriö

## ● Tutkimuslaitokset

- Luonnonvarakeskus (Luke)
- Suomen ympäristökeskus SYKE

## ● Yliopistot

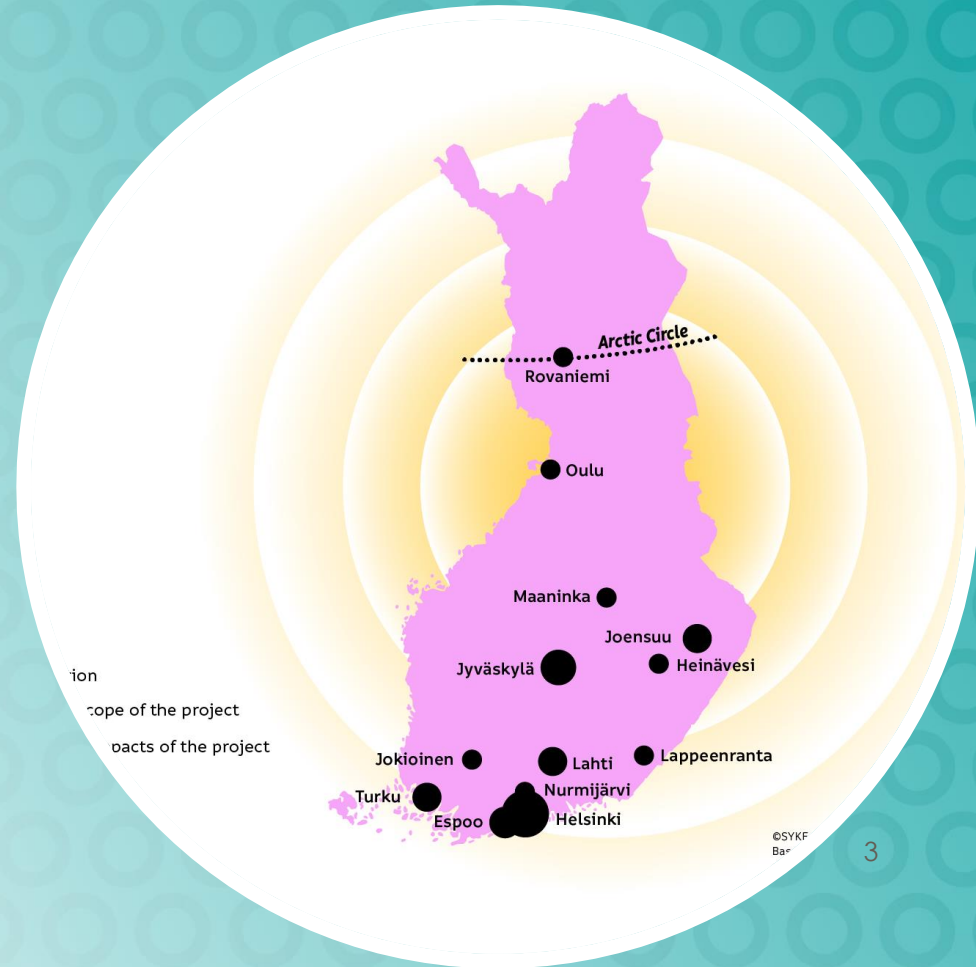
- Aalto yliopisto
- Turun yliopiston Brahea-keskus
- Karelia ammattikorkeakoulu
- Jyväskylän yliopisto
- Lapin yliopisto
- LUT yliopisto
- LAB ammattikorkeakoulu

## ● Järjestöt

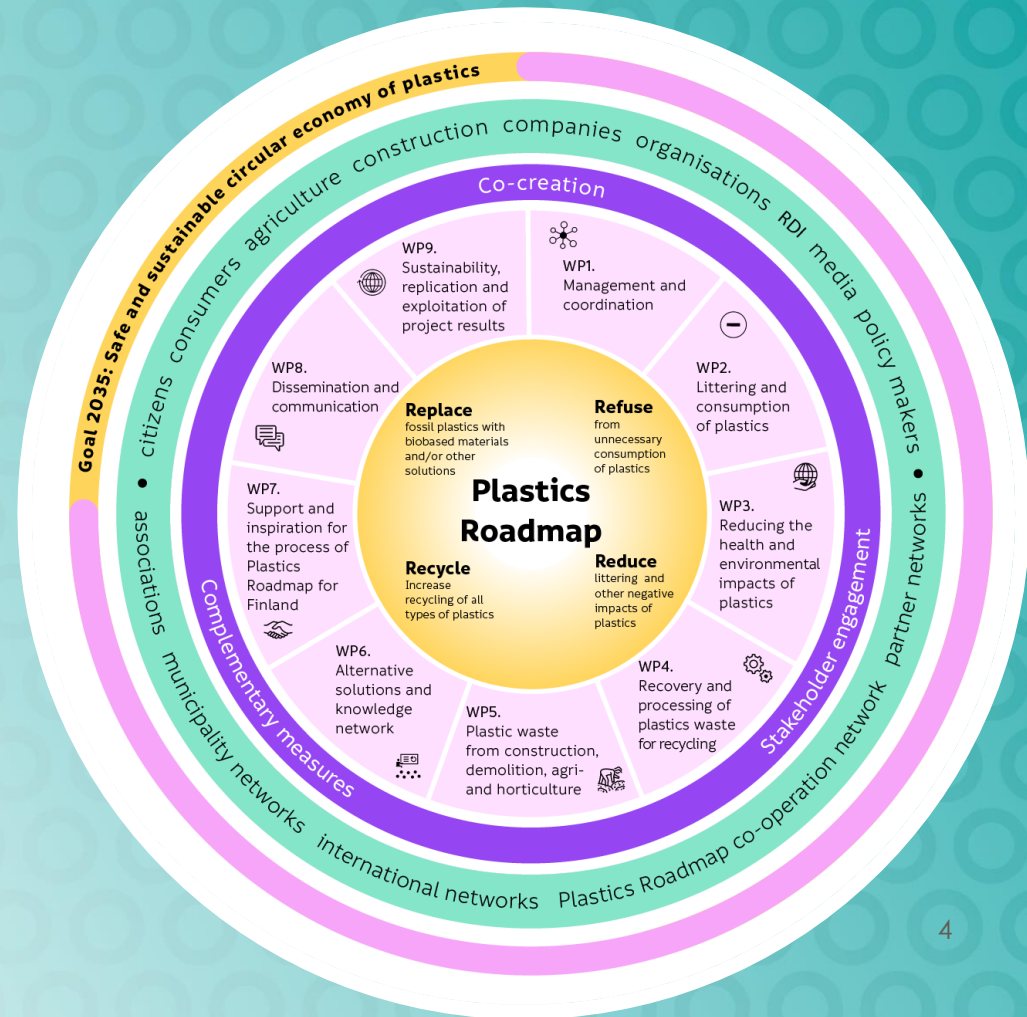
- Pidä Saaristo Siistinä ry
- Suomen Biokaasu ja Biokierto ry

- Associated partners: HSY, Biokymppi Oy, Pirkanmaan Jätehuolto Oy

**Konsortio kattaa koko maan. Kansainvälisen yhteistyön avulla vaikutetaan myös rajojen ulkopuolella.**

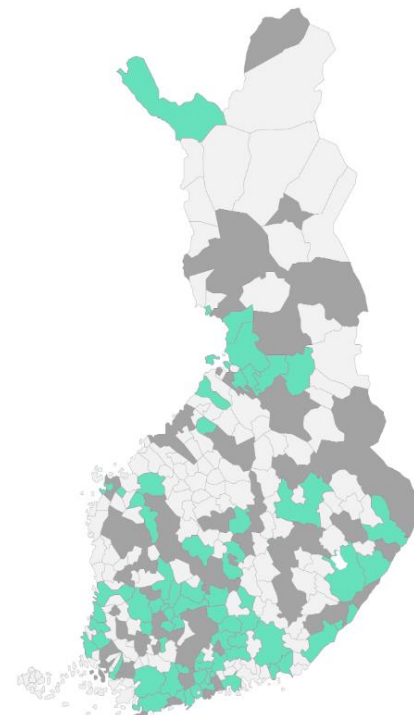


**PlastLIFE SIP**  
**konsortio yhdessä**  
**sidosryhmien ja**  
**täydentävien**  
**hankkeiden kanssa**  
**ohjaa Suomen kohti**  
**muovien kestäväää**  
**kiertotaloutta ja**  
**toimeenpanee Suomen**  
**muovitiiekartan**  
**vuoteen 2035**  
**mennessä**



# PlastLIFE kokoaa toimijoita yhteistyöhön muovien kiertotalouden eteen

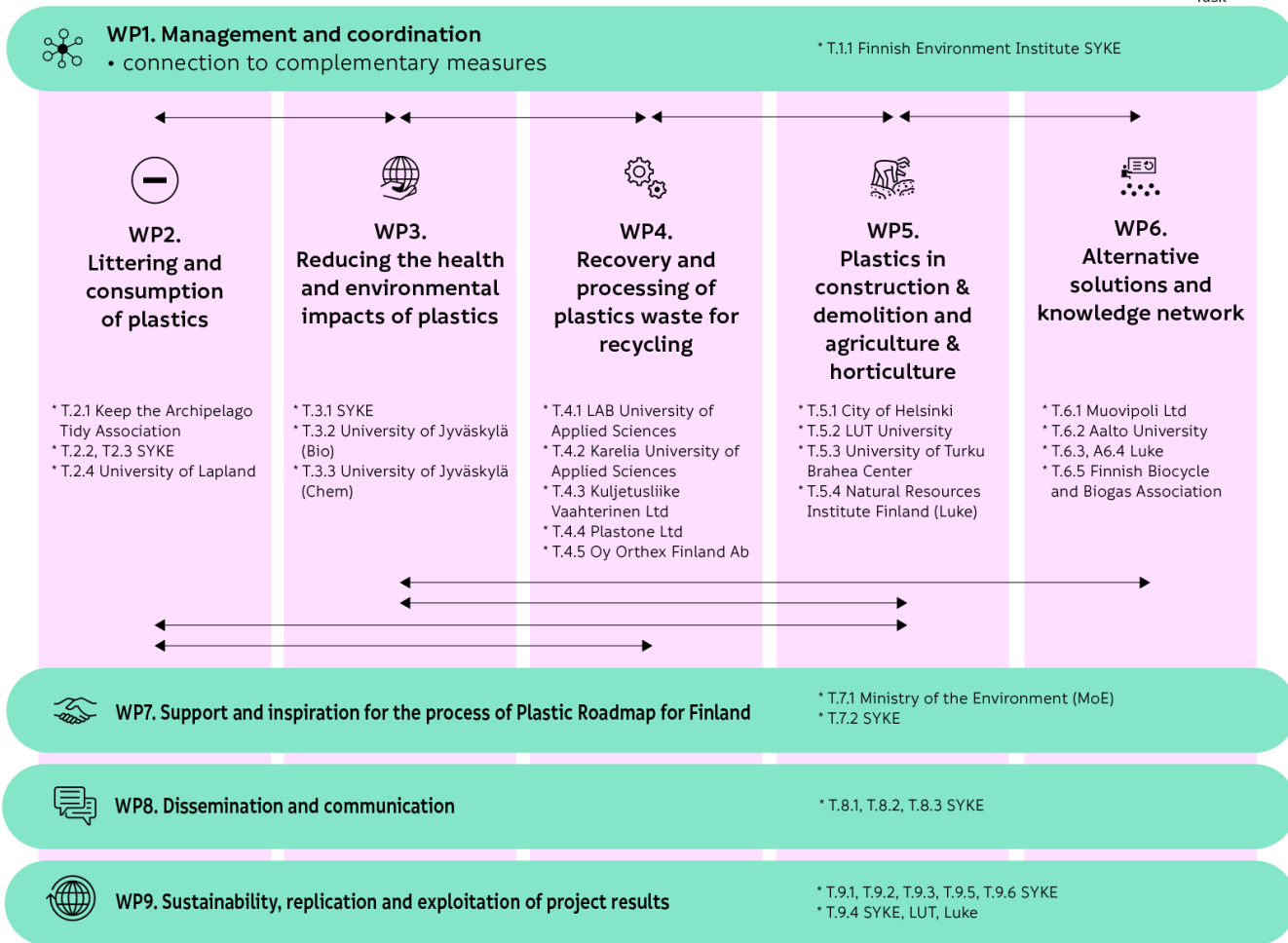
- Kuntaverkostot (kansalliset ja kansainväliset),
- Järjestöt, some-vaikuttajat, nuorisojärjestöt ja koulut
- Yrittysverkostot
- Partnereiden omat verkostot
- Muovitiiekartan yhteistyöverkosto: kansallisten, muovien kiertotaloudelle tärkeiden, toimijoiden edustajia
- PlastLIFE Advisory group sisältää PlastLIFEa täydentävien hankkeiden ja muita Muovitiiekartan toteutukselle tärkeitä sidosryhmiä



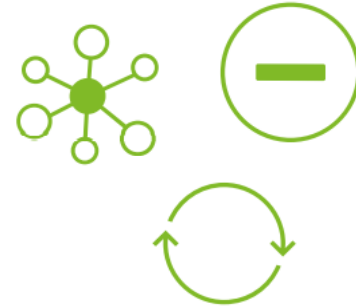
- Municipalities participating in several networks
- Municipalities participating in one network



# PlastLIFE SIPin työpaketit toteuttavat Muovitiekartan teemoja ja toimenpiteitä



# Käyttäytymisen muutos



## Tavoitteet

- *Lajittelu ja tietoisuus muovien kierrätyksestä*
- *Kestäviä ratkaisuja ja vaihtoehtoja kertakäyttömuovien sijaan*
- *Roskaantumisen ehkäisy ja turhan kulutuksen välttäminen*

## Toimia mm.

- Aktivoidaan kuluttajia kiertotalouskäyttäytymiseen taiteilijoita ja taidetta apuna käyttäen (SYKE)
- Arvioidaan kiertotalousbarometrin avulla kuluttajien myönteisyyttä muovien kiertotalouden edistämiseen (SYKE)
- Suunnitellaan tuotteita ja palveluita uudelleenkäyttöä ja kierrätystä edistäväksi ja jätemääriä vähentäväksi (Lapin yliopisto)
- Kehitetään kasviperäisiä sivuvirtoja ja muita heikosti hyödynnettyjä kuituvirtoja kierrätettävien pakkausten raaka-aineeksi (Luke)
- Kehitetään SCORE menetelmä pakkausten ympäristövaikutusten arviointiin ja kuluttajaviestintään (Luke)
- Jatketaan ja laajennetaan Siisti Biitsi –ohjelmaa, työskennellään yhdessä koulujen kanssa, tuotetaan opetusmateriaalia roskaantumisen ehkäisemisestä (PSSry)
- Kampanjoidaan ja lisätään tietoisuutta roskien kulkeutumisesta hulevesien mukana vesistöihin (PSSry)
- Tuotetaan dataa roskien haitallisuudesta ympäristölle ja terveydelle ja kootaan se tietokannaksi (SYKE)



# Muovien tuotanto ja kulutus kiertotalousmyötäiseksi



## Tavoitteet

- *Neitseellisen muovin kysyntä vähenee 20 % (tai 520 000 tonniin)*
- *Muoviteollisuus tukee kiertotaloutta*
- *Muovijätteen määrä vähenee*

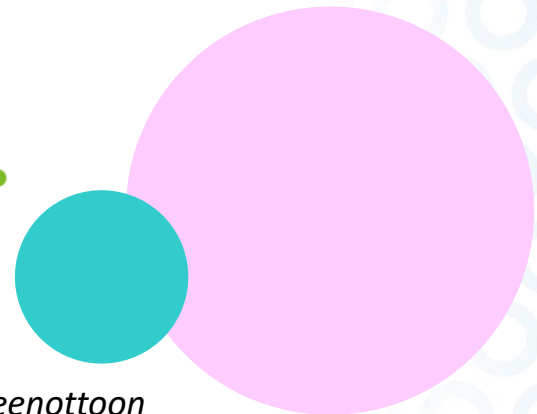
## Toimia mm.

- Valmistetaan rakennusblokkeja Pohjois-Savon muovijätteistä (Kuljetusliike Vaahterinen)
- Kehitetään muoviteollisuuden jätteiden keräystä ja hyödyntämistä (Plastone)
- Lisätään biopohjaisten ja/tai kierrätysmuovien käyttöä päivittäistuotteiden raaka-aineena (Orthex)
- Kehitetään rakentamisen **Lisäksi muut Muovitekartan toimeenpanoa** otteeksi (LUT)
- Kehitetään yhteistyötä, **lii** **tukevat hankkeet ja toimet, kuten SPIRIT**
- Kehitetään koulutusta ja tuotteita maatalouden ja rakentamisen muoveista (Karelia amk)
- Tuetaan yrityksiä bio- ja kierrätysmateriaalien innovoimiseksi ja verkostoitumiseksi (Muovipoli)
- Tuotetaan työkalupakki kiertotalousmyötäisen liiketoiminnan kehittämiseksi (Aalto yliopisto)
- Kartoitetaan ja kehitetään infrarakentamisen muovien käyttöä ja vähentämis- ja kierrätysmahdollisuuksia (Helsinki)
- Tehostetaan maatalousmuovien arvoketjun yhteistyötä keräyksen ja kierrätyksen hyväksi (Turun yliopisto, Brahea-keskus)
- Vähennetään maatalousmuovien käyttöä vaihtoehtoisten materiaalien ja koulutuksen avulla (Luke ja SYKE)
- Laaditaan suositukset biohajoavien materiaalien kierrätykselle (SBBry)





# Muovien tuotanto ja kulutus kiertotalousmyötäiseksi



## Tavoite

- *Tieto muovien terveys- ja ympäristöhaitoista lisääntyy*
- *Hyödynnetään muovijätettä haitallisten aineiden poistamiseen ja talteenottoon*

## Toimia mm.

- Kehitetään muovien sisältämien haitallisten aineiden analytiikkaa ja muovien kierrätyksen kemikaaliriskien arviointia (SYKE)
- Testataan biohajoavien muovien ekotoksisuutta ja biohajoavuutta (myös palveluna konsortion ulkopuolelle) (Jyväskylän yliopisto)
- Tutkitaan ja kehitetään muovijätteen käyttöä haitallisten aineiden absorbenttina sekä kerättyjen aineiden hyödyntämismahdollisuuksia (Jyväskylän yliopisto)



# Kierrätys lisääntyy



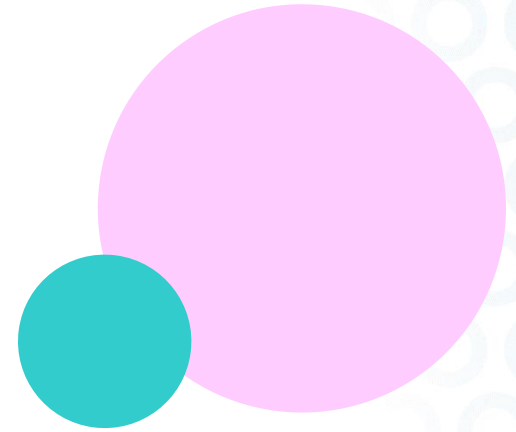
## Tavoitteet

- *Muovipakkausten kierrätysaste nousee 55 %:iin*
- *Kaiken muovin kierrätys kaksinkertaistuu*
- *Muovijätteen käsittelyyn kytkeytyvät kasvihuonekaasupäästöt vähenevät 50 %:lla*

## Toimia mm.

- Valmistetaan rakennusblokkeja Pohjois-Savon muovijätteistä (Kuljetusliike Vaahterinen)
- Kehitetään muoviteollisuuden jätteiden keräystä ja hyödyntämistä (Plastone)
- Lisätään biopohjaisten ja/tai kierrätysmuovien käyttöä päivittäistuotteiden raaka-aineena (Orthex)
- Kehitetään rakentamisen ja purkamisen muoveille käsittelylinjasto lajittelusta tuotteeksi (LUT)
- Kehitetään yhteistyötä, -liiketoimintaa, tietoa, koulutusta ja osaamista (LAB amk)
- Kehitetään koulutusta ja tuotteita maatalouden ja rakentamisen muoveista (Karelia amk)
- Kartoitetaan ja kehitetään infrarakentamisen muovien käyttöä ja vähentämis- ja kierrätysmahdollisuuksia (Helsinki)
- Tehostetaan maatalousmuovien arvoketjun yhteistyötä keräyksen ja kierrätyksen hyväksi (Turun yliopisto, Brahea-keskus)
- Tuetaan yrityksiä bio- ja kierrätysmateriaalien innovoimiseksi ja verkostoitumiseksi (Muovipoli)
- Tuotetaan työkalupakki kiertotalousmyötäisen liiketoiminnan kehittämiseksi (Aalto yliopisto)

# Roskaantuminen vähenee



## Tavoite

- *Rantaroskat vähenevät 50 %:lla (max 25 roskaa / 100 m rantaa)*

## Toimia mm.

- Jatketaan ja laajennetaan Siisti Biitsi –ohjelmaa, työskennellään yhdessä koulujen kanssa, tuotetaan opetusmateriaalia roskaantumisen ehkäisemisestä (PSSry)
- Kampanjoidaan ja lisätään tietoisuutta roskien kulkeutumisesta hulevesien mukana vesistöihin (PSSry)
- Tuotetaan dataa roskien haitallisuudesta ympäristölle ja terveydelle ja kootaan se tietokannaksi (SYKE)
- Kartoitetaan rakennustoiminnan aiheuttamaa roskaantumista (SYKE)
- Arvioidaan kiertotalousbarometrin avulla kuluttajien myönteisyyttä muovien kiertotalouden edistämiseen (SYKE)
- Aktivoidaan kuluttajia kiertotalouskäyttämiseen taiteilijoita ja taidetta apuna käyttäen (SYKE)
- Suunnitellaan tuotteita ja palveluita uudelleenkäyttöä ja kierrätystä edistäväksi ja jätemääriä vähentäväksi (Lapin yliopisto)



# Maksimaalinen vaikuttavuus, tulosten tehokas viestiminen, levittäminen ja laaja käyttöönotto myös politiikanteossa ja säädösvalmistelussa



## Toimia mm.

- Muovietiekartan toimeenpanon edistäminen, toimijoiden sitouttaminen, Muovifoorumien järjestäminen, Muovietiekartan päivitys (YM)
- Muutoshallinnan tutkimuksen ja keinojen soveltaminen muovien kiertotalouteen siirtymisen hallinnassa (SYKE)
- Viestitään hankkeen tuloksista ajantasaisesti ja kohdennetusti sekä kansallisesti että kansainvälisesti (SYKE ja partnerit)
- Järjestetään muovien arvoverkolle kansallisia ja kansainvälisiä tilaisuuksia PlastLIFEn ja PlastLIFEa täydentävien hankkeiden tulosten levittämiseksi ja vuoropuhelun aikaansaamiseksi (SYKE ja partnerit)
- Järjestetään sidosryhmäverkostojen kanssa kampanjoita ja/tai tapahtumia mm. roskaantumisen ehkäisemiseksi, kertakäyttöisten muovien käytön vähentämiseksi (SYKE)
- Seurataan tavoitteiden toteutumista ja taloudellisia, sosiaalisia ja ympäristövaikutuksia laajasti (SYKE ja partnerit)
- Muokataan tarvittaessa hankkeen toimia varmistaen asetettujen tavoitteiden saavuttaminen (SYKE ja partnerit)

Hankkeen edetessä ideoidaan yhdessä lisää tarvittavia toimia Muovietiekartan päämäärien saavuttamiseksi



# Haluatko yhteistyöhön? Ota meihin yhteyttä!

[helena.dahlbo@syke.fi](mailto:helena.dahlbo@syke.fi)  
[sari.kauppi@syke.fi](mailto:sari.kauppi@syke.fi)  
[waltteri.heikkila@syke.fi](mailto:waltteri.heikkila@syke.fi)

Materiaalit kiertoon > MuoviLIFE on nyt  
PlastLIFE - hanke alkamassa vuonna  
2023

→ Liity sähköpostilistalle, saat  
ajantasaista tietoa hankkeesta



## Kiitos mielenkiinnosta!



S Y K E

Finnish Environment Institute SYKE | Suomen ympäristökeskus | Finlands miljöcentral | [syke.fi](https://www.syke.fi) | [environment.fi](https://www.environment.fi)

Image: Unsplash